

Faster. Smarter. Done.



Vipu kääntö LHLink

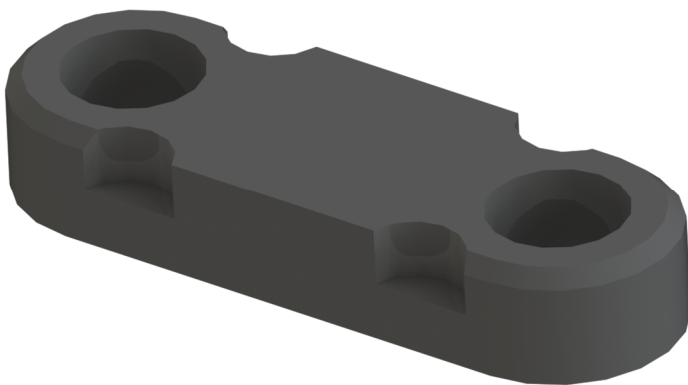
05355800

LHLink – kääntyvän etunostolaitteen osa

Käytetään kääntösylinterin ja kääntörungon välisessä kiinnityksessä.

Katso asennusohje (053 569 00)

Soveltuvuus: LHLinkit lukuun ottamatta Valtra N3- ja N4-sarjaa



LH Lift

Haapasuontie 266,
41370 KUUSA
FINLAND

Phone: +358 (0) 20 7631 300
Fax: +358 (0) 20 7631 302

lhlift@lhlift.com
www.lhlift.com

Trade register no. : 273.237
VAT-No. : FI05455987